

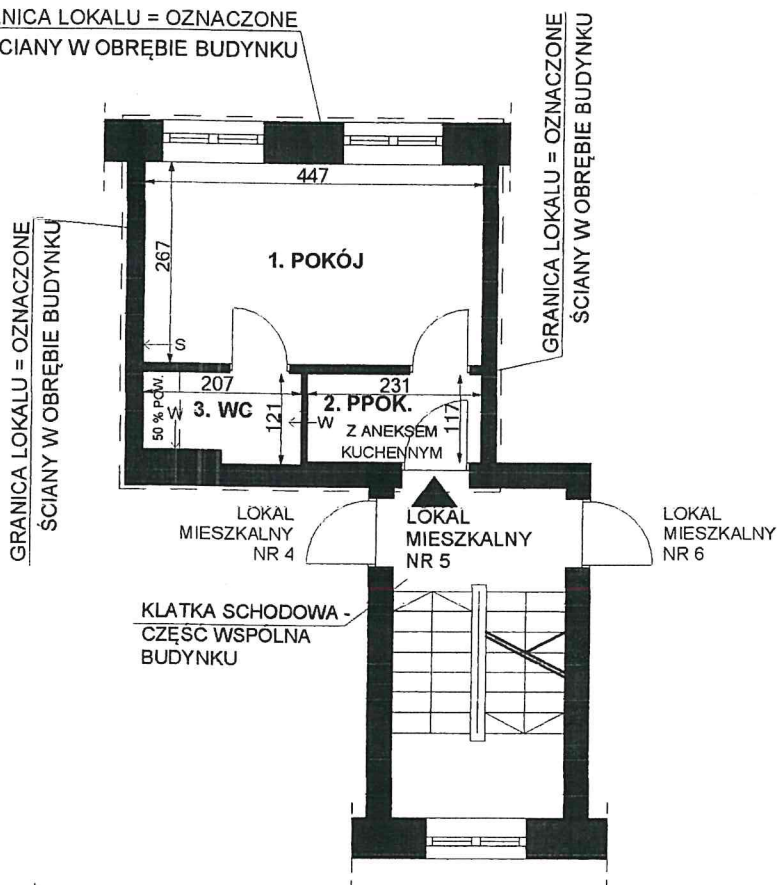
Przedstawiony na szkicu lokal mieszkalny spełnia wymogi art. 2 ust. 2 ustawy z 24 czerwca 1994r. o własności lokali (tekst jednolity Dz.U. z 19 kwietnia 2019 r. poz. 737) i może służyć swojemu przeznaczeniu.

Przedstawiony na szkicu lokal jest samodzielnym lokalem mieszkalnym.

Wrocław 19.08.2019 r.

RZUT FRAGMENTU I PIĘTRA:

GRANICA LOKALU = OZNACZONE
ŚCIANY W OBRĘBIE BUDYNKU

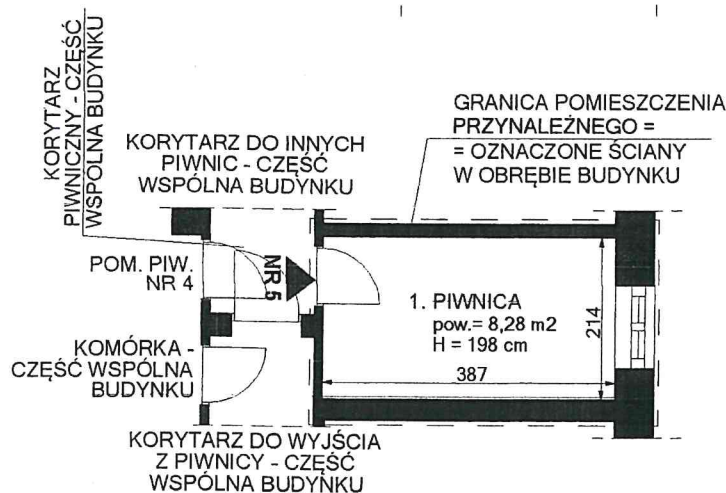


| lp. | POMIESZCZENIE | POW. | m2 |
|---------------------|-----------------------------------|-------|----|
| 1. | POKÓJ | 11,93 | m2 |
| 2. | PRZEDPOKÓJ Z ANEKSEM KUCHENNYM | 2,70 | m2 |
| 3. | WC | 2,06 | m2 |
| POWIERZCHNIA LOKALU | | 16,69 | m2 |

POWIERZCHNIĘ LICZONO WG NORMY
PN-70/B-02365

OZNACZENIA:

← W - PRZEW. WENTYL.
← S - PRZEW. SPALIN.



RZUT FRAGMENTU PIWNIC:

| lp. | POM. PRZYNALEŻNE DO LOKALU NR 5 | POW. | m2 |
|-----|------------------------------------|------|----|
| 1. | PIWNICA NR 5 (50% POW.) | 4,14 | m2 |

LOKAL MIESZKALNY NR 5
WROCLAW, UL. JUNACKA 1

I piętro, II kondygnacja, h= 272 cm, skala 1:100

Wrocław 19.08.2019 r.